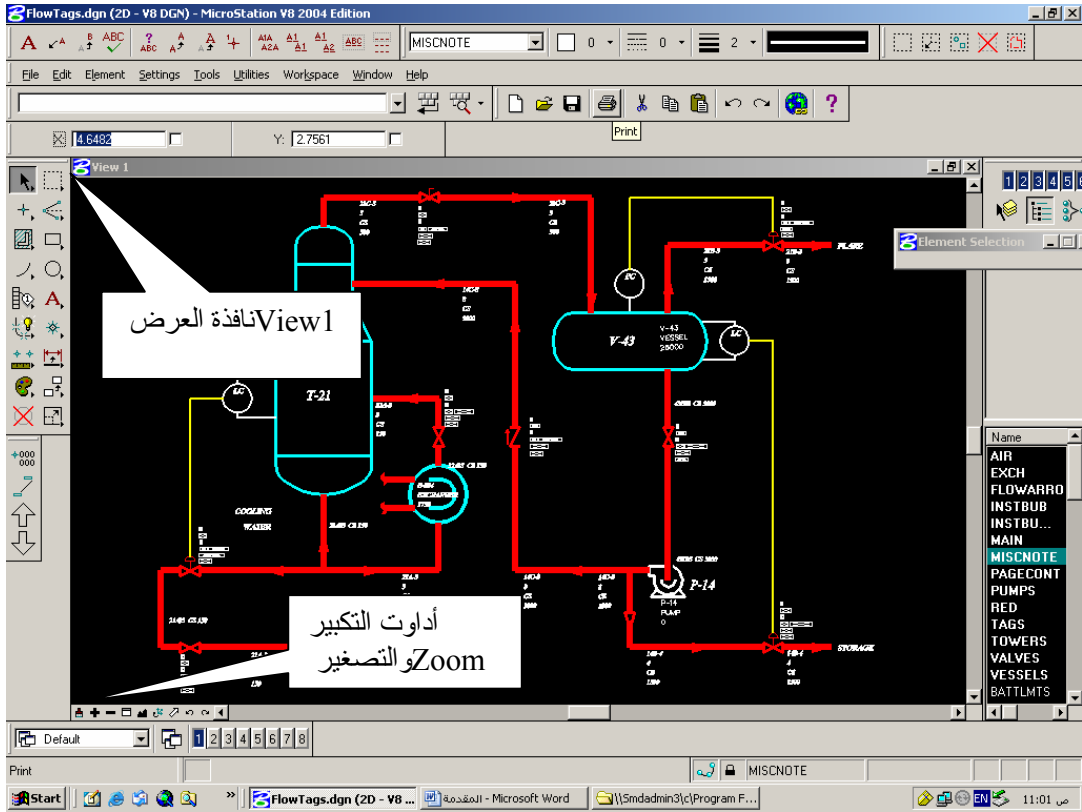


كيفية عمل التصغير والتكبير Zoom :
 من الملف المفتوح مسبقاً (أو افتح أي من الأمثلة الأخرى) ، يمكننا رؤية الشكل
 في النافذة View1 كالتالي :



لكل نافذة عرض أدوات التكبير والتصغير Zoom الخاصة بها ، وللذهاب إلى منطقة
 محددة من الرسم إستخدم علامة + لتكبير المنطقة التي تحدها من الرسم أو - لتصغير
 الرسم .

